

2023/5/30

宮島修学旅行ガイド vol.4-1 広島市内のおすすめスポット

○人気お好み焼店

① お好み焼 長田屋 (ながたや)

<http://nagataya-okonomi.com/>

〒730-0051 広島市中区大手町 1-7-19 重石ビル 1F

TEL 082-247-0787 (予約は不可)

営業時間：11:00～20:30 (L.O.20:00)

広島平和公園まで徒歩 10 秒 宮島行き船乗り場まで徒歩 30 秒



※超人気店のため、観光シーズンや土日祝はお昼時は長蛇の列です。

40分待ちとの口コミもあります。11:00の開店前に並ぶのがいいかも…!

予約ができる

② お好み焼・鉄板焼き 蔵屋グループ

<https://kuraya.group/>

②-1 お好み焼き・鉄板焼き 蔵屋 本店・・・日曜休店

広島市中区大手町 3-8-4-佐野ビル 1F TEL 082-545-2242

②-2 お好み焼き・鉄板焼き 蔵屋 中央通り店・・・月曜休店

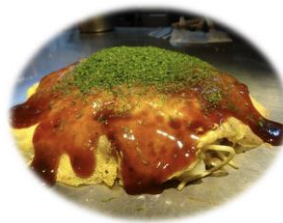
広島市中区堀川町 4-14 畑正ビル 2階 TEL 082-243-7057



深夜 24 : 00 ~ 26 : 00 頃まで営業のお店

③ 元祖へんくつや総本店

<https://www.ganso-henkutuya.com/>



元祖へんくつや総本店 / 新天地店

広島市中区新天地 2-12 TEL : 082-242-8918 【営業時間】 11:00~翌 26:00

元祖へんくつや総本店 / 本店

広島市中区新天地 2-8 TEL : 082-542-8119 【営業時間】 11:00~24:00

元祖へんくつや M's へんくつや別邸

広島市中区新天地 2-12-2F TEL : 082-246-8180 【営業時間】 18:00~24:00

お好み焼のテーマパーク

④ ひろしまお好み物語 駅前ひろば

<https://ekimae-hiroba.jp/>



〒732-0822 広島県広島市南区松原町 10-1 広島フルフォーカスビル 6F

TEL:082-568-7890 広島駅南口から徒歩 3分

駅前ひろばの歴史はまだ 10 年、新しいお好み焼きの価値を創造する職人集団！



⑤ 元祖広島お好み焼 お好み村

<http://www.okonomimura.jp/index.html>

〒730-0034 広島市中区新天地 5-13 TEL : 082-241-2210

平成 4 年に高層ビルに生まれ変わった、あの「お好み村」

広島電鉄（路面電車）で 10 分「八丁堀」電停下車、徒歩 3 分



⑥ お好み焼き体験スタジオ OKOSTA

<https://www.otafuku.co.jp/laboratory/event/okosta.html>

〒732-0822 広島市南区松原町 1-2 ekie 内 OKOSTA (オコスタ)

※JR 広島駅から徒歩 2 分

ご存知オタフクソースが広島駅にお好み焼き体験スタジオをオープン！



完全予約制のため、前日の 15 時までにお申し込み下さい。TEL : 082-207-1277

(受付時間 10:00~20:30 ※年中無休) 前日 (15 時まで)

体験時間は【10:30~12:00】【13:00~14:30】【18:30~20:00】

※上記の時間以外もご予約可能です。電話にてお問い合わせください。

★OKOSTA のある 広島駅に直結の ekie (エキエ) には 広島有名店が大集結

お土産やテイクアウトも…！

広島 ekieDINNING

https://www.ekie.jp/floor/?floor_id=301

お好み焼き店の有名どころをはじめ
広島の名店グルメ店が勢ぞろい。



○おすすめスポット&CAFÉ

⑦ HIROSHIMA GATE PARK (ひろしまゲートパーク)

<https://gate-park.jp/>

〒730-0011 広島県広島市中区基町 5 番地 (中央公園の一部)

広島電鉄「原爆ドーム前」下車 徒歩 1 分、「紙屋町西」下車 徒歩 2 分



MAZDA が広島市民球場跡地に整備。珈琲店、パン屋、レストラン、アウトドアショップ、ペットショップなど人気店が勢ぞろい！

⑧ Caff'e Ponte ITALIANO (カフェポンテ イタリアーノ)

<http://www.caffeponte.com/>

広島市中区大手町 1-9-21 TEL : 050-5590-2554



平和公園を臨む水辺のオープンカフェ。厳選した広島の旬の食材を使った本格イタリアン。船着場の前のオープンカフェは、いい感じです。

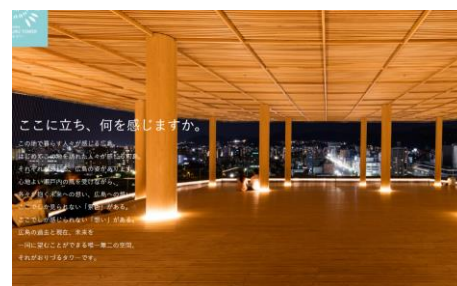
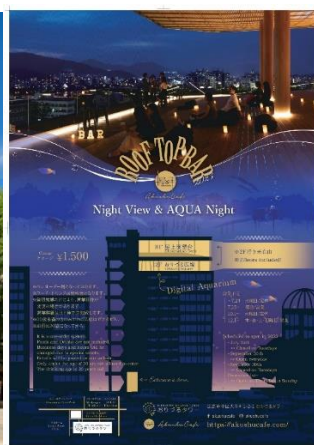
⑨ HIROSHIMA ORIZURU TOWER おりづるタワー

<https://www.orizurutower.jp/>

〒730-0051 広島県広島市中区大手町一丁目 2 番 1 号 TEL 082-569-6803

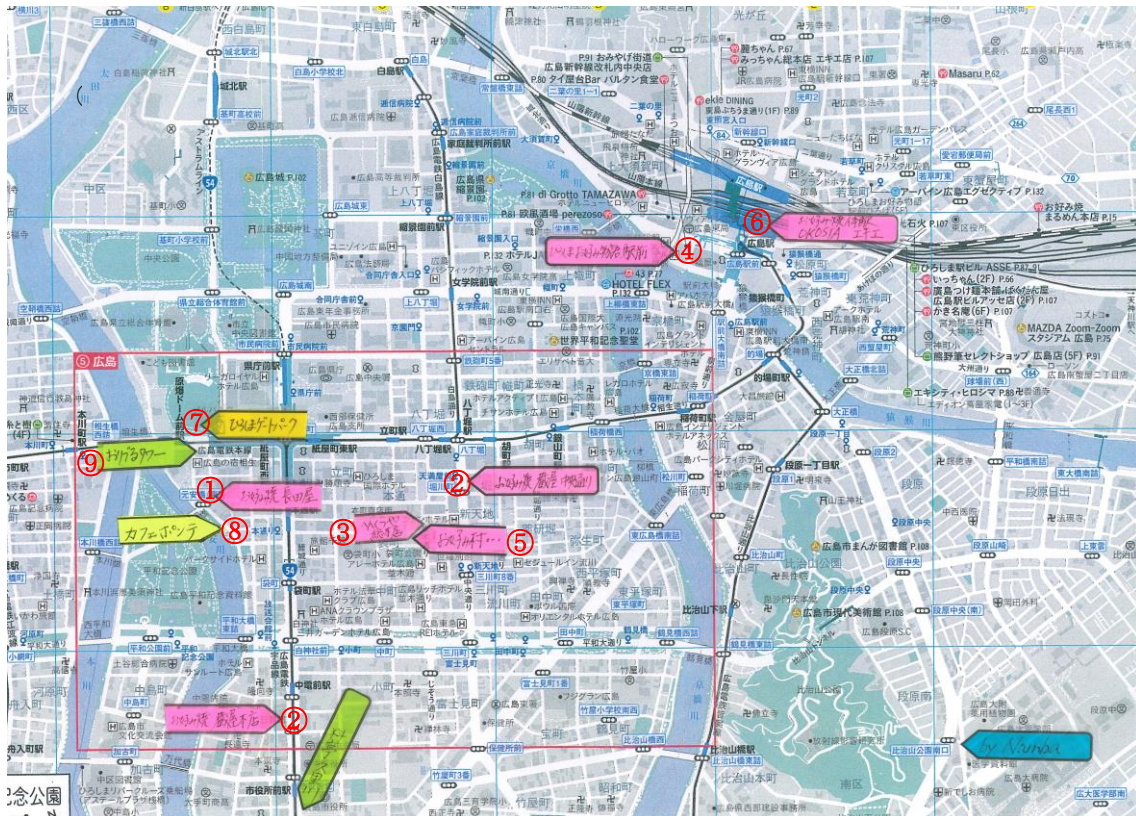
地上 14 階、地下 2 階、(高さ 51.5m) の新名所、

広島駅から約 20 分 広島電鉄「原爆ドーム前駅」下車、徒歩すぐ



HIROSHIMA GATE PARK (ひろしまゲートパーク) の真向かいにあり、
広島平和記念公園を見下ろす屋上展望台 (有料) からの眺めは絶景！

広島在住・難波弥生さんお手製マップ



- ① お好み焼 長田屋 (ながたや)
- ② -1 お好み焼き・鉄板焼き 蔵屋 本店
- ② -2 お好み焼き・鉄板焼き 蔵屋 中央通り店
- ③ 元祖へんくつや絵本店
- ④ ひろしまお好み物語 駅前ひろば
- ⑤ 元祖広島お好み焼 お好み村
- ⑥ お好み焼き体験スタジオ OKOSTA
- ⑦ HIROSHIMA GATE PARK (ひろしまゲートパーク)
- ⑧ Caff'e Ponte ITALIANO (カフェポンテ イタリアーノ)
- ⑨ HIROSHIMA ORIZURU TOWER おりづるタワー

☆自由行動のルートガイドとしてご利用ください！

以上

※次回は宮島内のおすすめスポットガイドの予定です。